

Per carichi importanti

**BTHDB**  
**BTHDBPSS**  
**BHTDBSS**

**- Sfera portante di manutenzione**

- Utilizzo intensivo
- Per carico importante
- Prelubrificato
- Materiale:

**BHTD-B:** Corpo in acciaio zincato, lavorato e cementato temprato - Sfera in acciaio al cromo (60-66HRC)

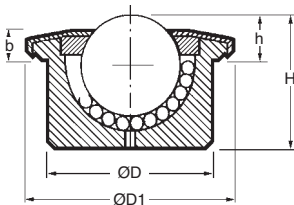
**BHTD-BPSS:** Corpo in acciaio zincato, lavorato e cementato temprato - Sfera Inox 420 o 440

**BHTD-BSS:** Corpo Inox 303, lavorato e non trattato - Sfera Inox 420 o 440



**Opzioni**

- Capacità di carico fino a 3500 kg
- Sfera portante montato su molla
- Clip di montaggio **BTEU-CLIP**



**SCONTI PER QUANTITÀ**

Qtà	1+	6+	20+	40+	60+
Sc.	Prezzo -10%	-15%	-20%	Su richiesta	

Riferimenti	Capacità di carico (kg)	Sfera Ø	ØD	ØD1	H	H	b	Prezzo unit. da 1 a 5
BTHD-15B	56	15	24 <sup>+0.065</sup>	31	21,0	9,5 <sup>+0.2</sup>	5,5	14,51 €
BTHD-15BPSS	43	15	24 <sup>+0.065</sup>	31	21,0	9,5 <sup>+0.2</sup>	5,5	18,64 €
BTHD-15BSS	43	15	24 <sup>+0.065</sup>	31	21,0	9,5 <sup>+0.2</sup>	5,5	31,06 €
BTHD-22B	180	22	36 <sup>+0.080</sup>	45	30,5	9,8 <sup>+0.2</sup>	6,3	21,35 €
BTHD-22BPSS	120	22	36 <sup>+0.080</sup>	45	30,5	9,8 <sup>+0.2</sup>	6,3	21,16 €
BTHD-22BSS	120	22	36 <sup>+0.080</sup>	45	30,5	9,8 <sup>+0.2</sup>	6,3	53,35 €
BTHD-30B	350	30	45 <sup>+0.080</sup>	55	36,8	13,8 <sup>+0.2</sup>	8,3	25,64 €
BTHD-30BPSS	200	30	45 <sup>+0.080</sup>	55	36,8	13,8 <sup>+0.2</sup>	8,3	36,20 €
BTHD-30BSS	200	30	45 <sup>+0.080</sup>	55	36,8	13,8 <sup>+0.2</sup>	8,3	62,75 €
BTHD-45B	600	45	62 <sup>+0.100</sup>	75	54,0	19,0 <sup>+0.3</sup>	10,0	75,13 €
BTHD-45BPSS	300	45	62 <sup>+0.100</sup>	75	54,0	19,0 <sup>+0.3</sup>	10,0	96,34 €
BTHD-45BSS	600	45	62 <sup>+0.100</sup>	75	54,0	19,0 <sup>+0.3</sup>	10,0	183,58 €

## BTEUC BTEUss

Per carichi medi

- Sfera portante di manutenzione
- Prelubrificato
- Per carico medio
- Nessuna manutenzione
- T° d'utilizzo: da -30°C a +70°C
- Materiali:

**Acciaio:** sfera in acciaio

Gabbia in acciaio zincato

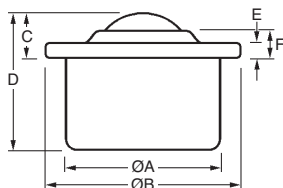
**Inox:** sfera inox 420C 55-58 HRC Gabbia  
inox 304

### Utilizzi

- Tabella di manutenzione
- Via di trasporto
- Piedi di supporto

### Opzione

- Clip di montaggio



Esempio di montaggio



### SCONTI PER QUANTITÀ

Qtà	1+	6+	20+	40+	60+
Sc. Prezzo	-10%	-15%	-20%	Su richiesta	

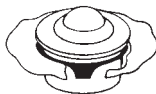
Riferimenti	Capacità di carico (kg)	Ø Sfera	ØA	ØB	C	D	E	F	Prezzo unit. da 1 a 5
<b>Acciaio</b>									
BTEU-15C	45	15	24 <sup>+0.065</sup>	31	9,50 <sup>+0.2</sup>	21,00	2,80	6,30	4,59 €
BTEU-22C	120	22	36 <sup>+0.080</sup>	45	9,80 <sup>+0.2</sup>	30,00	2,00	5,50	10,78 €
BTEU-30C	230	30	45 <sup>+0.080</sup>	55	13,80 <sup>+0.3</sup>	37,00	4,00	8,30	20,07 €
BTEU-45C	550	45	62 <sup>+0.095</sup>	75	19,00 <sup>+0.4</sup>	53,50	4,00	10,00	53,64 €
<b>Inox</b>									
BTEU-15SS	45	15	24 <sup>+0.065</sup>	31	9,50 <sup>+0.2</sup>	21,00	2,80	6,30	19,29 €
BTEU-22SS	120	22	36 <sup>+0.080</sup>	45	9,80 <sup>+0.2</sup>	30,00	2,00	5,50	24,99 €
BTEU-30SS	230	30	45 <sup>+0.080</sup>	55	13,80 <sup>+0.3</sup>	37,00	4,00	8,30	54,80 €

Riferimenti	Ø di foratura	Prezzo unit. da 1 a 5
-------------	---------------	-----------------------

### Clip di montaggio

BTEU-15-CLIP	24mm (+1/1,5)	1,53 €
BTEU-22-CLIP	36mm (+1/1,5)	1,74 €
BTEU-30-CLIP	45mm (+1/1,5)	1,74 €
BTEU-45-CLIP	62mm (+1/1,5)	2,13 €

Clip di montaggio : una volta inserita la clip, non appoggiare tubi o simili utensili sul cuscinetto ma sulla gabbia



Per carichi leggeri

**BISFc**  
**BISFss**

- Sfera portante di manutenzione
- Prelubrificato
- Per carichi leggeri
- Nessuna manutenzione
- T° d'utilizzo: da -30°C a +70°C
- Materiali:
- Acciaio:** Sfera in acciaio - Gabbia in acciaio zincato
- Inox:** Sfera inox 420C 55-58 HRC  
Gabbia inox 304

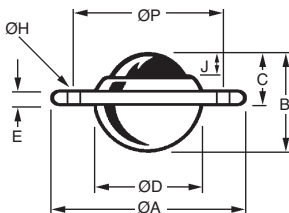


## Utilizzi

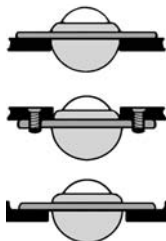
- Tabella di manutenzione
- Via di trasporto
- Piedi di supporto

## Accessori

- Vite a testa fresata



Esempio di montaggio



## SCONTI PER QUANTITÀ

Qtà	1+	6+	20+	40+	60+
Sc.	Prezzo -10%	-15%	-20%	Su richiesta	

Riferimenti	Capacità di carico (kg)	Ø Sfera	ØA	B	C	ØD	ØH	ØP	E	J	Prezzo unit. da 1 a 5
<b>Acciaio</b>											
BISF-19C	25	19	61	22,00	10,00	29,1 <sup>+0,2</sup>	5,50	44,50	3,20	3,20	6,23 €
BISF-25C	55	25	73	30,00	14,20	37,2 <sup>+0,2</sup>	5,00	55,60	3,00	6,30	6,59 €
BISF-32C	125	32	73	36,20	16,30	45,5 <sup>+0,2</sup>	5,00	58,70	4,25	8,00	10,43 €
BISF-40C	140	40	89	46,00	21,50	55,6 <sup>+0,2</sup>	7,00	70,00	6,00	6,00	28,08 €
BISF-50C	250	50	121	59,00	28,60	75,3 <sup>+0,2</sup>	8,00	92,00	6,30	14,30	70,71 €
<b>Inox</b>											
BISF-19SS	25	19	61	22,00	10,00	29,1 <sup>+0,2</sup>	5,50	44,50	3,20	3,20	17,70 €
BISF-25SS	55	25	73	30,00	14,20	37,2 <sup>+0,2</sup>	5,00	55,60	3,00	6,30	20,75 €
BISF-32SS	125	32	73	36,20	16,30	45,5 <sup>+0,2</sup>	5,00	58,70	4,25	8,00	33,81 €
BISF-40SS	140	40	89	46,00	21,50	55,6 <sup>+0,2</sup>	7,00	70,00	6,00	6,00	57,24 €
BISF-50SS	250	50	121	59,00	28,60	75,3 <sup>+0,2</sup>	8,00	92,00	6,30	14,30	196,54 €