

Guida lineare DryLin® W

Presentazione

Lunghezza, larghezza decide il cliente!

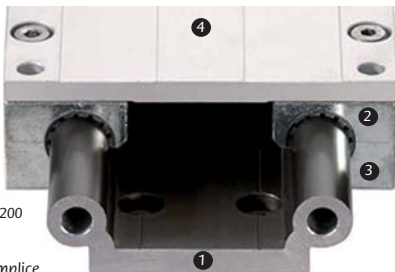
Le guide DryLin® W sono sistemi a costo ridotto. La struttura degli orientamenti DryLin® W offre una grande flessibilità di costruzione ed un facile assemblaggio, che si tratti di gruppi a doppi binari o a binari semplici. Trattandosi di binari in alluminio anodizzato duro, i sistemi DryLin® W sono caratterizzati da deboli valori d'usura, deboli coefficienti d'attrito senza lubrificante, resistenza allo sporco, peso ridotto e funzionamento silenzioso.

Caratteristiche

- Elementi di scivolamento Senza manutenzione
- Velocità massima di scivolata : 15 m/s
- Temperatura: da -40°C a +90°C

Vantaggi

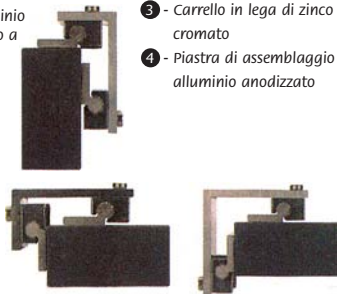
- Assemblaggio facile, libero da manutenzione
- Carrello economico in lega di zinco cromato con pellicola liscia in iglidur® J200
- Leggero con funzionamento a secco
- Resistenza elevata agli sbalzi
- Sono possibili sistemi con un binario semplice
- Insensibile alla salinità ed alla polvere
- Robusto, resistente alla corrosione ed all'usura, usura ridotta
- Funzionamento silenzioso
- Binari in alluminio anodizzato duro
- Elementi di scivolamento in iglidur® J200
- Dimensioni compatibili con i profili in alluminio
- Basso coefficiente d'attrito in funzionamento a secco



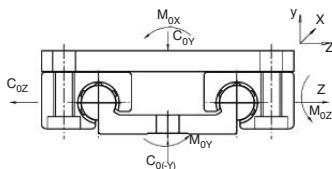
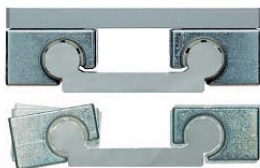
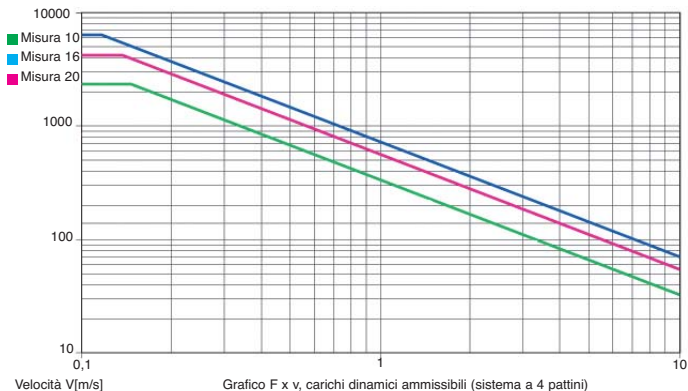
- 1 - Binari in alluminio anodizzato duro
- 2 - Film liscio in iglidur® J200
- 3 - Carrello in lega di zinco cromato
- 4 - Piastra di assemblaggio in alluminio anodizzato





Guida Drylin®W in un sistema di paracolpi nell'industria del vetro



Guida Drylin®W per una maggior flessibilità di costruzione



Binari disponibili	Misura 10 (mm)	Misura 16 (mm)	Misura 20 (mm)
 Binario semplice - rotondo	•	•	•
 Binario doppio	40° 80° • •	60° •	80° •

Guida lineare DryLin® W

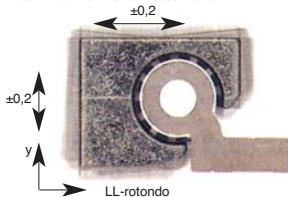
Indicazioni di progettazione e assemblaggio



Pattini galleggianti su tutti gli assi (+/-1mm) per compensare gli errori d'allineamento e di parallelismo.

Concezione

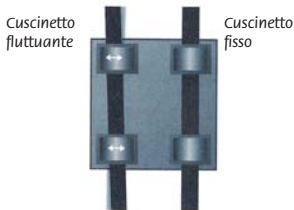
- **Pattini galleggianti**
- Facilitano l'assemblaggio
- Necessario soltanto per i binari o sistemi a snodo meccanico
- Anche se Drylin® W è un sistema a binario profilato, è anche in grado di compensare i difetti di rotazione angolare intorno all'asse X, essendo possibile una regolazione angolare di +/- 7°.
- Efficace per evitare le sollecitazioni prodotte con l'utilizzo di lamiere meccaniche



Pattini galleggianti disponibile su richiesta

Assemblaggio

- **Cuscinetti galleggianti per guide lineari:**



Compensazione automatica degli errori di parallelismo



Assemblaggio con binari

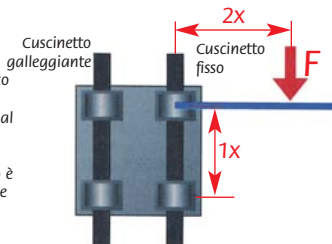
Forze eccentriche

Un divario tra la forza motrice ed il cuscinetto fisso, due volte più importante del divario tra i cuscinetti si conclude teoricamente con un blocco della guida quando il coefficiente d'attrito raggiunge 0,25. Questo principio non dipende dal carico né della forza motrice.

- Viene un prodotto dell'attrito e si riferisce sempre al cuscinetto fisso. Più il trascinamento è distante dal cuscinetto di guida, e più l'usura e la forza motrice necessarie aumentano.

Info.

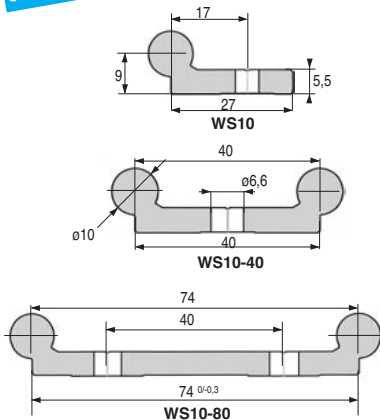
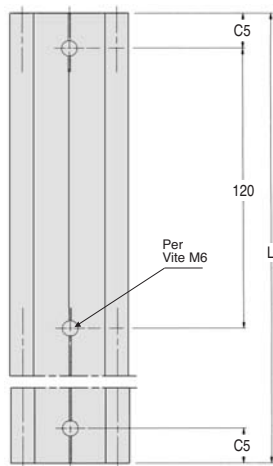
- L'inosservanza causa movimenti irregolari, o un blocco del sistema



Divergenze ammissibili per le forze applicate



- Materiale: alluminio anodizzato duro
- Lunghezza standard: 1.000mm
- Opzione: possibile fino a 4.000mm



SCONTI PER QUANTITÀ

Qtà	1+	6+	20+
Sc.	Prezzo -10%	Su richiesta	

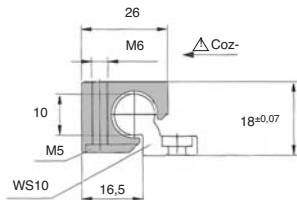
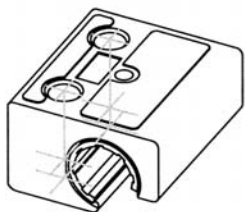
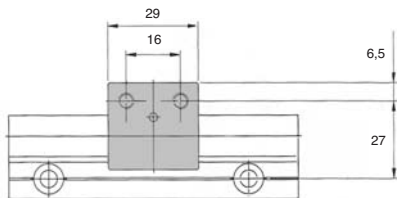
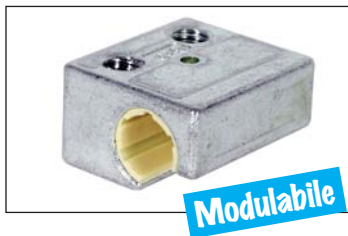
Riferimenti	Lunghezza L (mm)	Lunghezza L max. (mm)	C5 mini	C5 max.	Iy (mm ⁴)	Iz (mm ⁴)	Wby (mm ³)	Wbz (mm ³)	Massa (kg/m)	Prezzo unit. da 1 a 5
WS10	1000	4000	20	79,5	19000	2850	1000	310	0,62	56,86 €
WS10-40	1000	4000	20	79,5	91000	5100	3600	590	1,00	83,50 €
WS10-80	1000	4000	20	79,5	388000	6100	9200	650	1,50	139,06 €



- Materiali:
Zamak
Film in iglidur® J200

Vantaggi

- Grande libertà di costruzione con la possibilità di utilizzare soltanto i binari semplici WS10 e i pattini WJUM01-10



SCONTI PER QUANTITÀ

Qtà	1+	6+	20+
Sc.	Prezzo -10%	Su richiesta	

Riferimenti	Tipo	Gioco (mm)	Peso (g)	Carico statico max. (20°C)			Prezzo unit. da 1 a 5
				Coy (N)	Coz+ (N)	Coz- (N)	
WJUM01-10	Fisso	0	27	1200	1200	250	7,39 €
WJUM01-10-LL	Galleggiante	±0,2	27	1200	1200	250	7,39 €



Un carrello **WW10** è composto da:

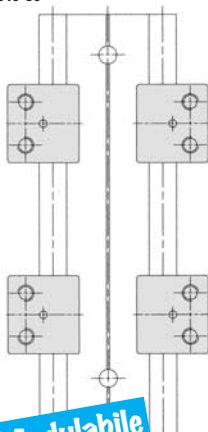
- 1 piastra
- 4 pattini WJUM 01-10

Vantaggio

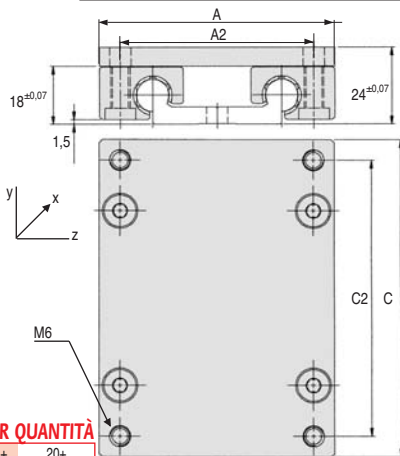
- Insieme extra-piatto

Accessorio

- Non dimenticare il binario **WS10-40** o **WS10-80**



Modulabile



SCONTI PER QUANTITÀ

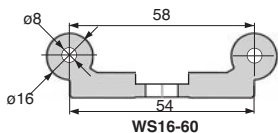
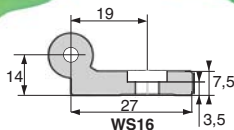
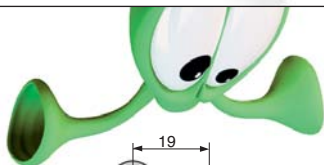
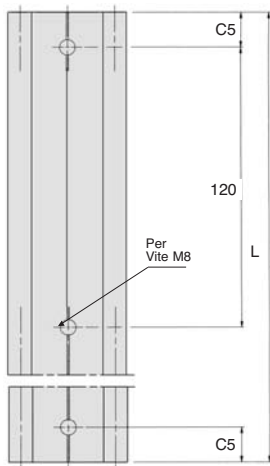
Q.tà	1+	6+	20+
Sc.	Prezzo -10%	Su richiesta	

Riferimenti	Carico statico max. (20°C)									Prezzo unit. da 1 a 5	
	A	C	A2	C2	Coy (N)	Coz (N)	Mox (N)	Moy (Nm)	Moz (Nm)		Massa (kg)
WW10-40-10	73	100	60	87	4800	4800	96	170	170	0,29	71,72 €
WW10-40-15	73	150	60	137	4800	4800	96	290	290	0,34	75,81 €
WW10-40-20	73	200	60	187	4800	4800	96	410	410	0,40	80,23 €
WW10-80-10	107	100	94	87	4800	4800	178	170	170	0,34	76,67 €
WW10-80-15	107	150	94	137	4800	4800	178	290	290	0,42	81,97 €
WW10-80-20	107	200	94	187	4800	4800	178	410	410	0,50	90,62 €



- Materiale: alluminio anodizzato duro
- Lunghezza standard: 1.000mm
- Opzione: possibile fino a 4.000mm

Modulabile



SCONTI PER QUANTITÀ

Qtà	1+	6+	20+
Sc.	Prezzo -10%	Su richiesta	

Riferimenti	Lunghezza L (mm)	Lunghezza L max. (mm)	C5 mini	C5 max.	Iy (mm ⁴)	Iz (mm ⁴)	Wby (mm ³)	Wbz (mm ³)	Massa (kg/m)	Prezzo unit. da 1 a 5
WS16	1000	4000	20	79,5	36000	12900	1800	940	0,98	76,70 €
WS16-60	1000	4000	20	79,5	36760	26100	9900	1900	1,96	162,47 €



Pattino DryLin® W

Dimensione 16 - Carico fino a 2100N **WJUM16**

- Materiali:
Zamak
Film in iglidur® J200

Vantaggio

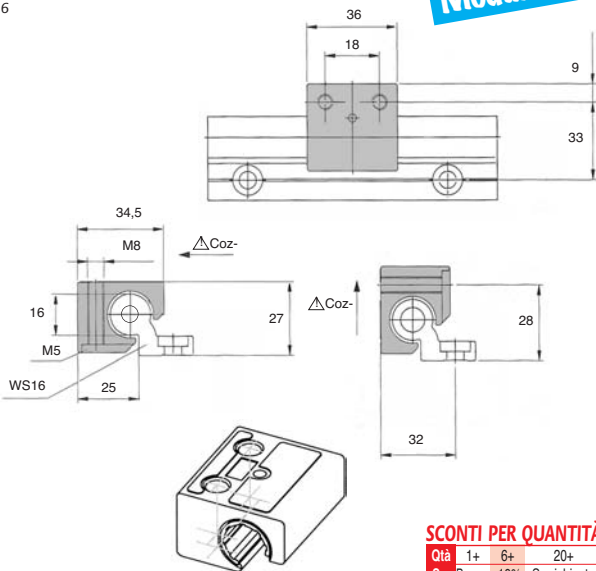
- Grande libertà di costruzione con la possibilità di utilizzare soltanto i binari semplici **WS16** e i pattini **WJUM01-16**

Info.

- Il cuscinetto galleggiante non esiste nella misura 16



Modulabile



SCONTI PER QUANTITÀ

Qtà	1+	6+	20+
Sc.	Prezzo -10%	Su richiesta	

Riferimento	Tipo	Peso (g)	Carico statico max. (20°C)			Prezzo unit. da 1 a 5
			Coy (N)	Coz+ (N)	Coz- (N)	
WJUM01-16	Fisso	100	2100	2100	400	13,53 €



Un carrello **WW16** è composto da:

- 1 piastra
- 4 pattini WJUM 01-16

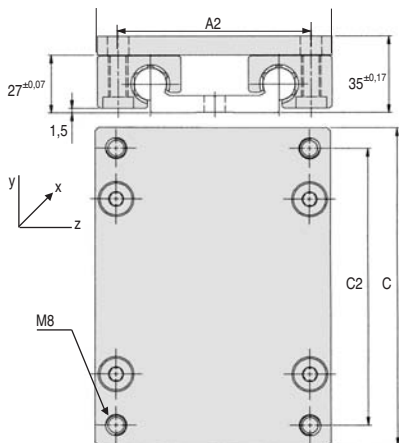
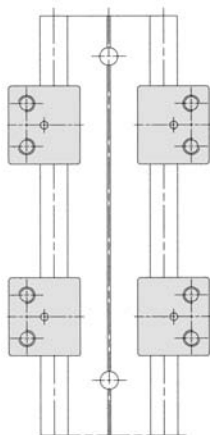
Vantaggio

- Insieme extra-piatto

Accessorio

- Non dimenticare il binario **WS16-60**

Modulabile



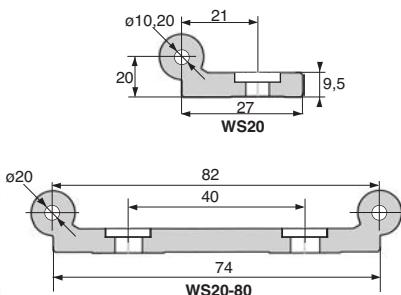
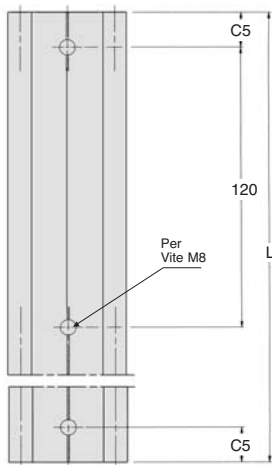
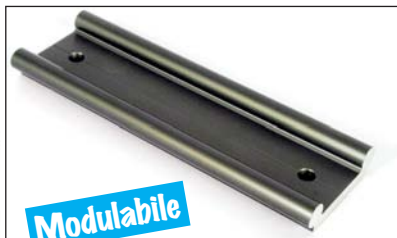
SCONTI PER QUANTITÀ

Qtà	1+	6+	20+
Sc. Prezzo	-10%	-10%	Su richiesta

Riferimenti	A	C	A2	C2	Carico statico max. (20°C)					Prezzo unit. da 1 a 5	
					Coy (N)	Coz (N)	Mox (N)	Moy (Nm)	Moz (Nm)		Massa (kg)
WW16-60-10	104	100	86	82	8400	8400	240	270	270	0,71	97,05 €
WW16-60-15	104	150	86	132	8400	8400	240	480	480	0,84	106,22 €
WW16-60-20	104	200	86	182	8400	8400	240	690	690	0,97	117,07 €



- Materiale: alluminio anodizzato duro
- Lunghezza standard: 1.000mm
- Opzione: possibile fino a 4.000mm



SCONTI PER QUANTITÀ

Qtà	1+	6+	20+
Sc.	Prezzo -10%	Su richiesta	

Riferimenti	Lunghezza		C5 mini	C5 max.	ly (mm ⁴)	lz (mm ⁴)	Wby (mm ³)	Wbz (mm ³)	Massa (kg/m)	Prezzo unit. da 1 a 5
	L (mm)	L max. (mm)								
WS20	1000	4000	20	79,5	9000	2850	1000	310	1,32	89,76 €
WS20-80	1000	4000	20	79,5	108000	78700	21000	4000	3,30	190,93 €



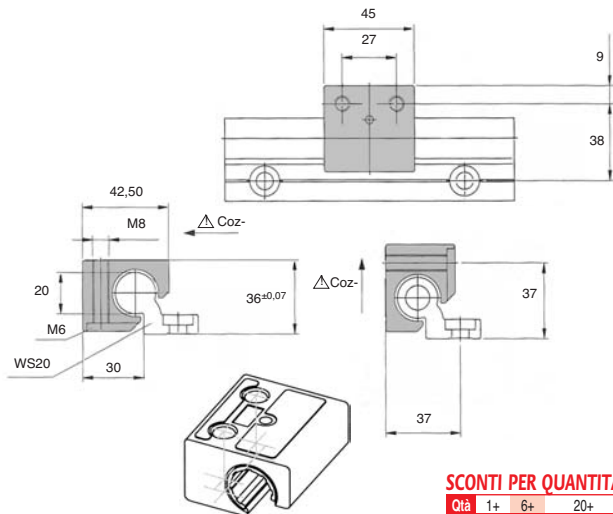
- Materiali:
Zamak
Inserto in iglidur® J200

Vantaggio

- Grande libertà di costruzione con la possibilità di utilizzare soltanto i binari semplici WS20 e i pattini WJUM01-20



Modulabile



SCONTI PER QUANTITÀ

Qtà	1+	6+	20+
Sc. Prezzo	-10%	Su richiesta	

Riferimenti	Tipo	Gioco (mm)	Carico statico max. (20°C)			Prezzo unit. da 1 a 5	
			Peso (g)	Coy (N)	Coz+ (N)		Coz- (N)
WJUM01-20	Fisso	0	190	3200	3200	500	14,35 €
WJUM01-20-LL	Galleggiante	±0,25	190	3200	3200	500	14,35 €



Un carrello **WW20** è composto da:

- 1 piastra
- 4 pattini WJUM 01-20

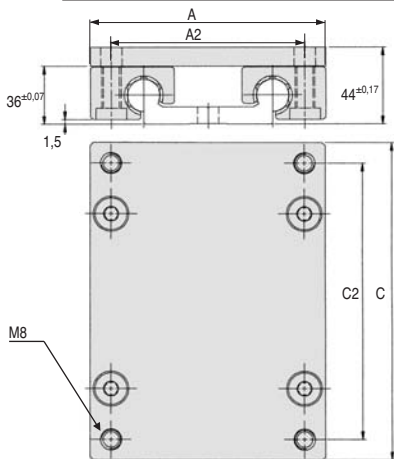
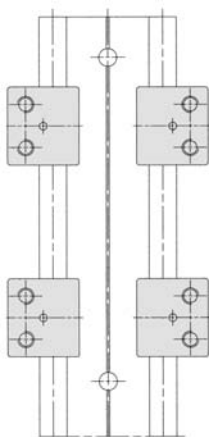
Vantaggio

- Insieme extra-piatto

Accessorio

- Non dimenticare il binario **WS20-80**

Modulabile



SCONTI PER QUANTITÀ

Qtà	1+	6+	20+
Sc.	Prezzo -10%	Su richiesta	

Riferimenti	A	C	A2	C2	Carico statico max. (20°C)					Prezzo unit. da 1 a 5	
					Coy (N)	Coz (N)	Mox (N)	Moy (Nm)	Moz (Nm)		Massa (kg)
WW20-80-15	134	150	116	132	12800	12800	525	670	670	1,20	100,91 €
WW20-80-20	134	200	116	182	12800	12800	525	990	990	1,30	108,36 €
WW20-80-25	134	250	116	232	12800	12800	525	1250	1250	1,50	115,27 €