

All Acc **Albero supportato** per guida lineare

Per montaggio senza freccia

FTSN

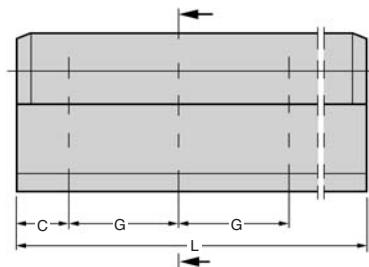
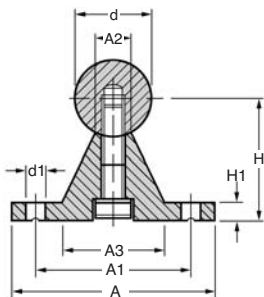
- Gruppo composto da un albero e relativo supporto
- Da usare quando il carico è pesante rispetto alla lunghezza
- Supporto albero con fori di fissaggio ravvicinati
- Materiale:
Supporto: alluminio rettificato
Albero: Ck 55 temprato rettificato 62HRC²

Opzione

- Lunghezza possibile fino a 6 metri

Accessori

- Boccola KB-OP, TK-OP



**NUOVI
SCONTI**

SCONTI PER QUANTITÀ

Qtà	1+	5+	10+	15+
Sc. Prezzo	-15%	-20%	Su richiesta	

Riferimenti	d	A	H	A1	A2	A3	H1	C	d1	G	Lunghezza standard (mm)	Prezzo unit. da 1 a 4
FTSN-12G	12	40	22	29	5,4	15	5	37,5	4,5	75	1000	238,57 €
FTSN-16G	16	45	26	33	7,0	19	5	50,0	5,5	100	1000	183,52 €
FTSN-20G	20	52	32	37	8,1	23	6	50,0	6,6	100	1000	211,06 €
FTSN-25G	25	57	36	42	10,3	26	6	60,0	6,6	120	1000	224,80 €
FTSN-30G	30	69	42	51	11,0	29	7	75,0	9,0	150	1000	293,62 €
FTSN-40G	40	73	50	55	15,0	36	9	100,0	9,0	200	1000	367,04 €

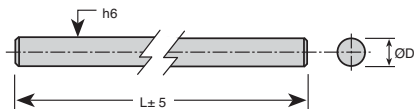
ZA Acciaio temprato e rettificato

- Albero trattato rettificato per guida lineare

- Materiale: Cf 53 temprato da alta frequenza (60±3 HRC)
- Profondità di tempra da 0,8 a 2,6mm a norma DIN 6773
- Lunghezza 1000mm
- Tolleranza diam. est. h6
- Esattezza t3/1000mm
- Stato della superficie Ra = 0,25µm
- Puntali lavorati e puliti dalla bava, non smussati



**FINO A
-20%



Opzioni

- Diametro 3 e 4mm, contattateci
- Opzioni di lavorazione: vedere più avanti

**NUOVI
SCONTI**

SCONTI PER QUANTITÀ

Qtà	1+	6+	20+	40+	60+
Sc.	Prezzo-20%	-25%	-30%	Su richiesta	

Riferimenti	ØD (h6) Nominale	Profondità di trattamento (mm)	Circolarità t1 (µm)	Cilindricità t2 (µm)	Esattezza t3 (mm/m)	Lunghezza standard L (mm)	Massa (kg/m)	Prezzo Unit. da 1 a 5 (per 1m)
Z-5-1000A	5	0,5-0,8	4	6	0,16	1000	0,15	24,72 €
Z-6-1000A	6	0,5-0,8	4	6	0,16	1000	0,22	20,83 €
Z-8-1000A	8	0,6-0,9	4	6	0,16	1000	0,39	9,36 €
Z-10-1000A	10	0,7-1,0	4	6	0,12	1000	0,61	12,48 €
Z-12-1000A	12	0,8-1,2	5	8	0,12	1000	0,89	14,55 €
Z-14-1000A	14	0,9-1,3	5	8	0,12	1000	1,21	20,83 €
Z-15-1000A	15	1,0-1,4	5	8	0,12	1000	1,37	20,83 €
Z-16-1000A	16	1,1-1,5	5	8	0,10	1000	1,57	17,89 €
Z-18-1000A	18	1,1-1,5	5	8	0,10	1000	1,98	27,07 €
Z-20-1000A	20	1,2-1,5	6	9	0,10	1000	2,45	21,85 €
Z-25-1000A	25	1,5-1,7	6	9	0,10	1000	3,83	30,22 €
Z-30-1000A	30	1,5-1,9	6	9	0,10	1000	5,51	44,90 €
Z-40-1000A	40	1,6-2,0	7	11	0,10	1000	9,80	72,86 €
Z-50-1000A	50	2,2-2,6	7	11	0,10	1000	15,30	116,55 €
Z-60-1000A	60	2,2-2,6	8	13	0,10	1000	22,10	166,52 €
Z-80-1000A	80	2,2-2,6	8	13	0,10	1000	39,20	316,42 €

*Sulle tariffe 2010

- Albero trattato rettificato per guida lineare
- Materiale: inox X90 CrMoV18 temprato da alta frequenza (55 ± 3 HRC)
- Profondità di tempra da 0,8 a 3,2mm a norma DIN 6773
- Lunghezza 1.000mm
- Tolleranza diam. est. h6
- Esattezza t3/1000mm
- Stato della superficie Ra = 0,25 μ m
- Puntali lavorati e puliti dalla bava, non smussati

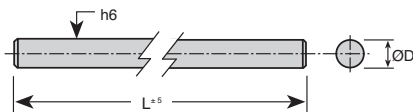


Opzioni

- Opzioni di lavorazione: contattateci

Vantaggi

- Elevata resistenza alla corrosione e agli acidi



NUOVI
SCONTI

SCONTI PER QUANTITÀ

Qtà	1+	6+	20+	40+
Sc.	Prezzo -25% -30% Su richiesta			

Riferimenti	OD (h6) Nominale	Profondità di trattamento (mm)	Circularità t1 (μ m)	Cilindricità t2 (μ m)	Esattezza t3 (mm/m)	Lunghezza standard L (mm)	Massa (kg/m)	Prezzo Unit. da 1 a 5 (per 1m)
Z-6-1000B	6	0,5-0,8	4	6	0,16	1000	0,22	46,84 €
Z-8-1000B	8	0,6-0,9	4	6	0,16	1000	0,39	37,45 €
Z-10-1000B	10	0,7-1,0	4	6	0,16	1000	0,61	43,72 €
Z-12-1000B	12	0,8-1,2	5	8	0,12	1000	0,89	46,84 €
Z-16-1000B	16	1,1-1,5	5	8	0,12	1000	1,57	66,62 €
Z-20-1000B	20	1,2-1,6	6	9	0,10	1000	2,45	98,88 €
Z-25-1000B	25	1,5-1,7	6	9	0,10	1000	3,83	156,11 €
Z-30-1000B	30	1,5-1,9	6	9	0,10	1000	5,51	228,97 €
Z-40-1000B	40	2,5-3,0	7	11	0,10	1000	9,80	353,87 €
Z-50-1000B	50	2,7-3,2	7	11	0,10	1000	15,30	520,42 €

*Sulle tariffe 2010